

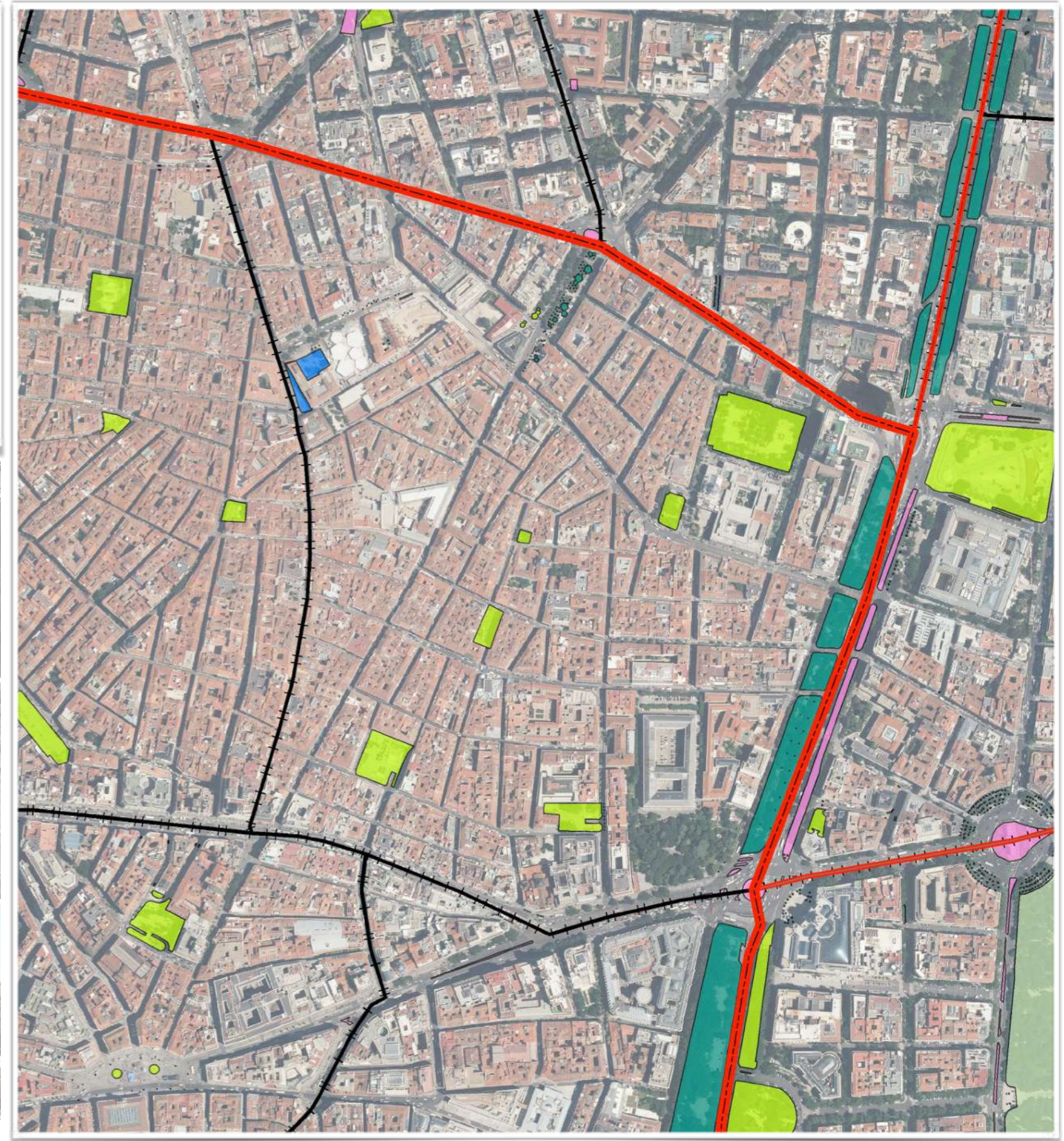
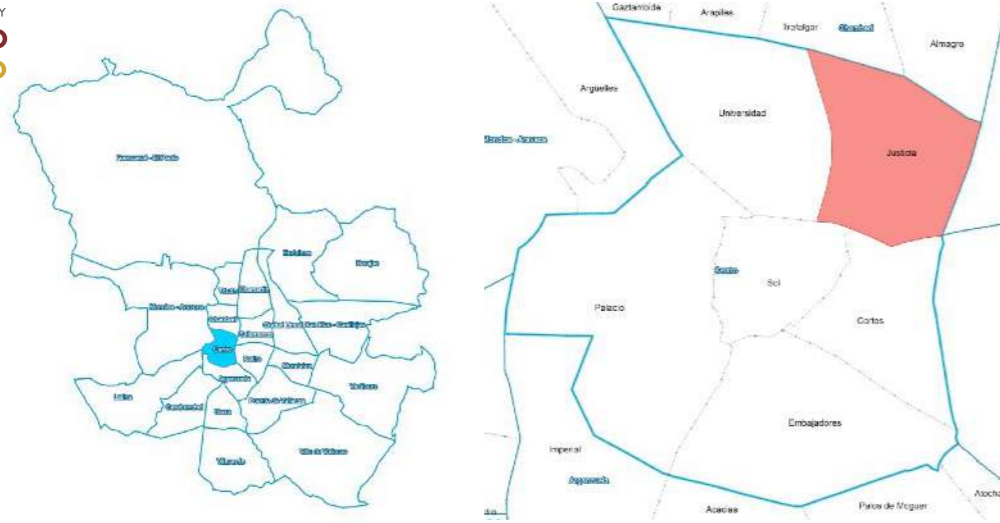


PLAN ESTRATÉGICO DE
ZONAS VERDES
ARBOLADO Y
BIODIVERSIDAD
DE LA CIUDAD DE MADRID

ANÁLISIS PARQUES Y ZONAS VERDES POR BARRIO

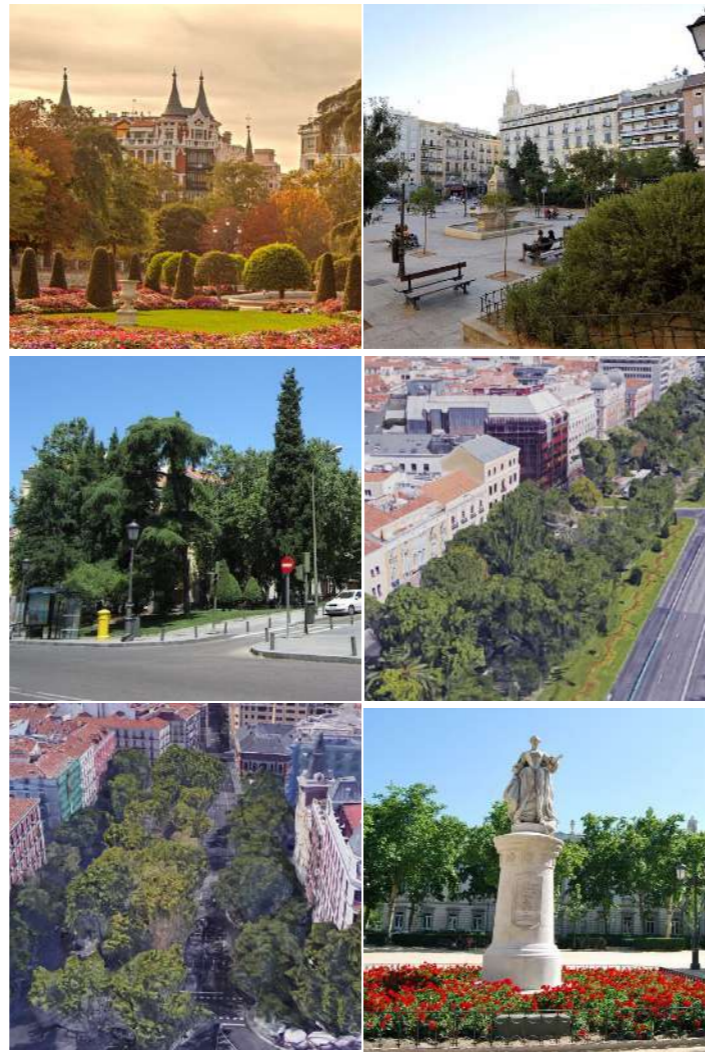
DISTRITO CENTRO

BARRIO JUSTICIA

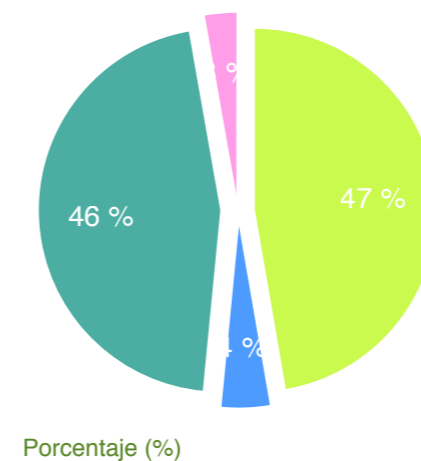
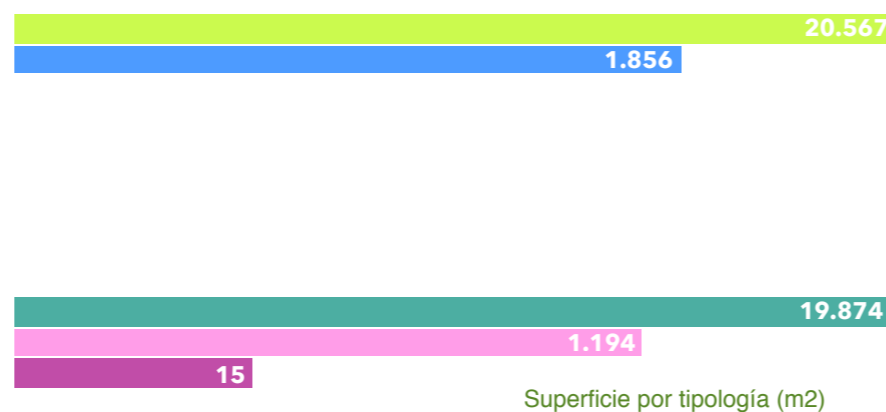


TIPOLOGÍA ESPACIOS VERDES

Categoría	Tipo	Superficie por categoría (m2)	Superficie por tipo (m2)	%
Parques y zonas de recreo	Parques de ciudad	22.422		0 %
	Parques o jardines históricos			0 %
	Parques o jardines botánicos			0 %
	Parques o jardines urbanos		20.567	47 %
	Parques zoológicos			0 %
	Espacios verdes institucionales		1.856	4 %
	Jardines privados			0 %
	Cementerios			0 %
	Instalaciones deportivas			0 %
	Parques forestales			0 %
	Espacio fluvial			0 %
Solares	Vegetación espontánea o solares	0	0 %	
Edificios verdes	Balcones verdes	0		0 %
	Jardines verticales			0 %
	Cubiertas vegetales			0 %
	Atrium			0 %
Huertos urbanos y viveros	Huertos urbanos	0		0 %
	Viveros			0 %
Calles e infraestructuras	Arbolado viario	21.082		0 %
	Calles verdes		19.874	46 %
	Infraestructura ajardinada		1.194	3 %
	Vías ferroviarias			0 %
	Elementos verdes móviles		15	0 %
Total		43.505	43.505	100 %



TIPOLOGÍA DE ZONAS VERDES





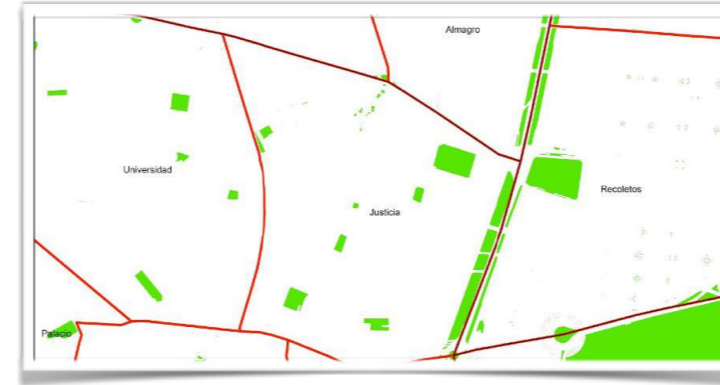
ANÁLISIS DE PARQUES Y ZONAS VERDES POR BARRIO

DISTRITO CENTRO

BARRIO JUSTICIA

CARACTERÍSTICAS Y CALIDAD DE LAS ZONAS VERDES

- COMPOSICIÓN -

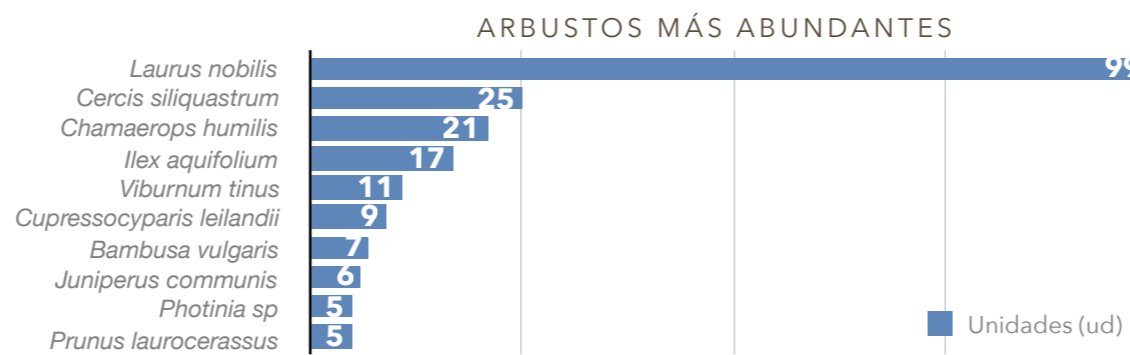


MASAS ARBÓREAS

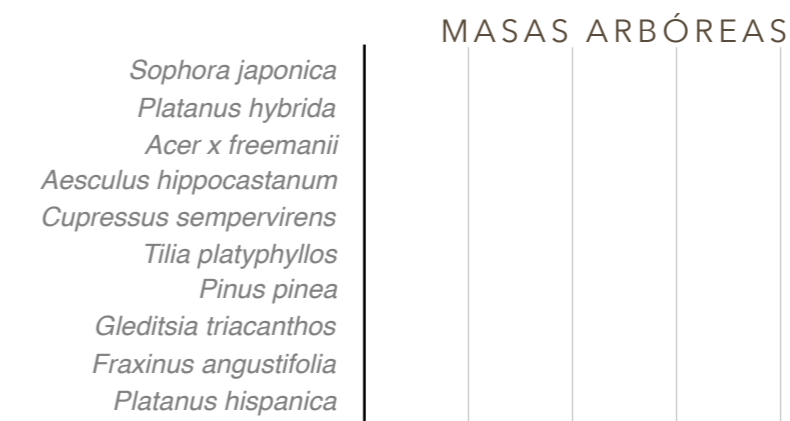
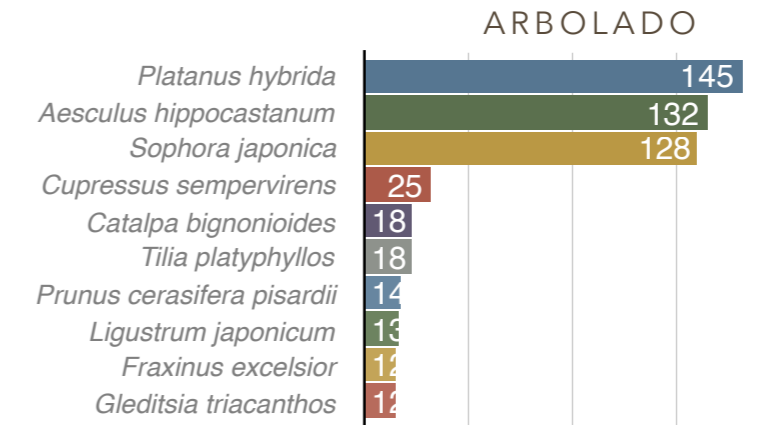
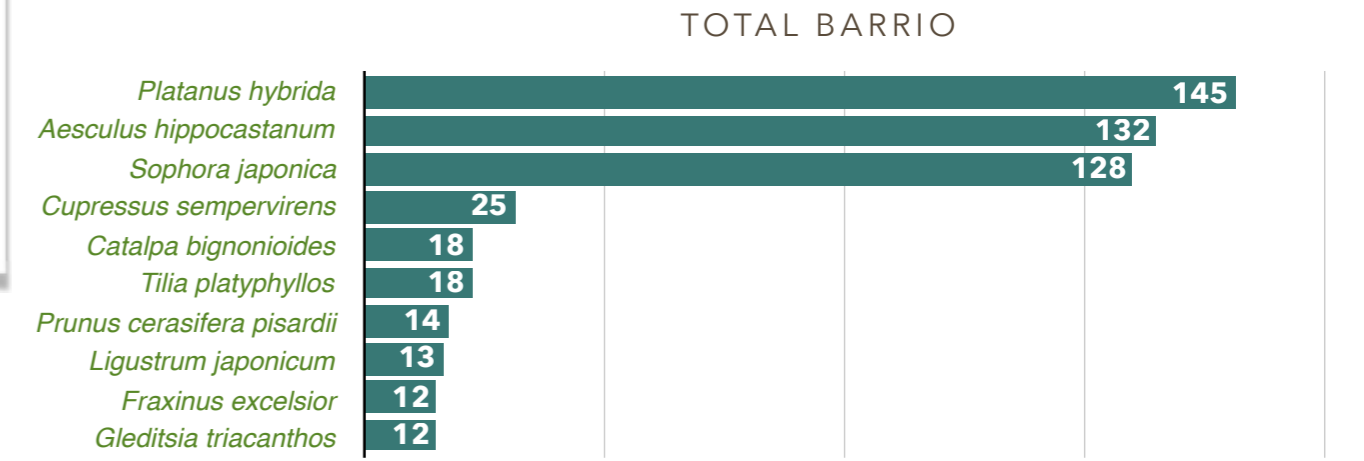
ARBOLADO			
Categoría	Parámetros de estudio	Unidades (ud)	%
Especie	Nº especies distintas presentes	33	7 %
	Especie más abundante	Platanus x hybrida	
	Porcentaje especie más abundante	145	23 %
	Porcentaje de las 10 especies más abundantes	517	83 %
	Total árboles	625	0,12 %
Características dendrométricas	Diámetro copa medio (m)	0-5 m	59 %
		5-10 m	36 %
		>10 m	5 %
	Altura total (%)	0-5 m	16 %
		5-10 m	58 %
		10-15 m	19 %
		15-20 m	5 %
		>20 m	2 %
	Perímetro tronco a 1,30 cm (%)	0-30 cm	23 %
		30-60 cm	39 %
60-120 cm		27 %	
>120 cm		11 %	
Edad fenológica	Recién plantado y no consolidado	59	6 %
	Joven	49	22 %
	Maduro	442	71 %
	Viejo	14	1 %
	Muerto-decrépito	0	0 %
Disposición	Aislado	81	40 %
	Alineación Monoespecífica	195	49 %
	Alineación Heterogénea	233	11 %
Ocupación	Ocupaciones más abundantes	Sobre Césped	37 %
		Sobre Alcorque	34 %
		Sobre Agrupación Arbustiva	14 %
		Sobre Terrizo	7 %
		Otros	8 %

MASAS ARBÓREAS			
Categoría	Parámetros de estudio	Unidades (ud)	%
Superficie	Superficie (ha)	0	
	Nº especies distintas presentes	0	
	Especie más abundante		
	Porcentaje especie más abundante	0	0 %
	Porcentaje 10 especies más abundantes	0	0 %
Especie	Total árboles	0	
	Altura media	0	
	Perímetro medio tronco a 1,30 m	0	
	Recién plantado y no consolidado	0	0 %
	Joven	0	0 %
Edad fenológica	Maduro	0	0 %
	Viejo	0	0 %
	Muerto y decrépito	0	0 %
Disposición	Agrupación Monoespecífica	0	0 %
	Agrupación Heterogénea	0	0 %

ARBUSTOS			
Tipo	Categoría	Parámetro de estudio	Unidades
Arbustos aislados	Especie	Nº especies distintas presentes	15
		Especie más abundante	<i>Laurus nobilis</i>
		Porcentaje especie más abundante	46 %
		Total arbusto	215
		Altura media (m)	2,1
Agrupación de arbustos	Características dendrométricas	Envergadura media (m)	1,1
		Superficie (m²)	1.777,8
		Especie	Nº especies distintas presentes
	Densidad media		2,1

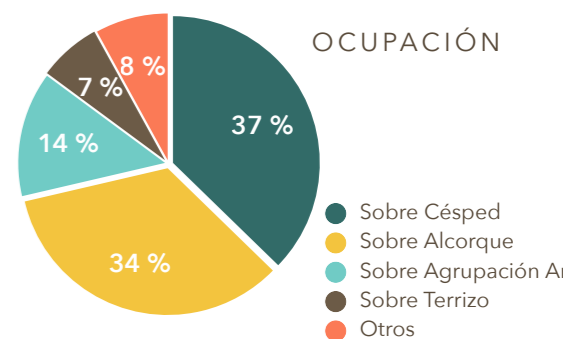
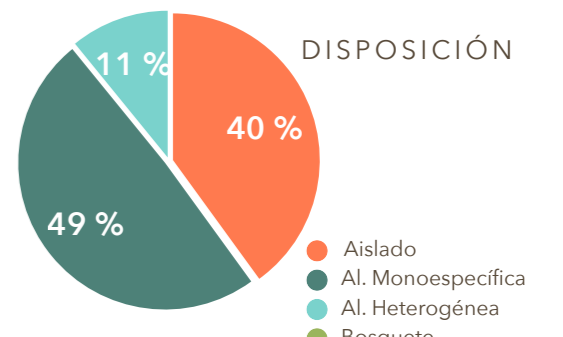
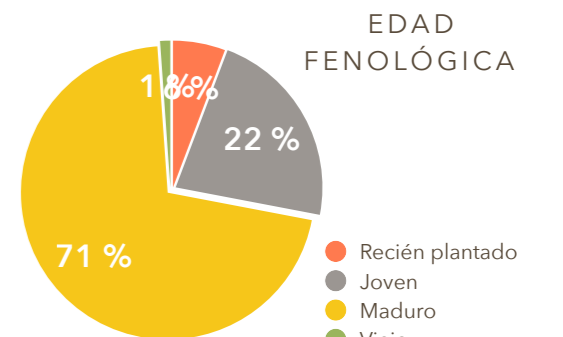
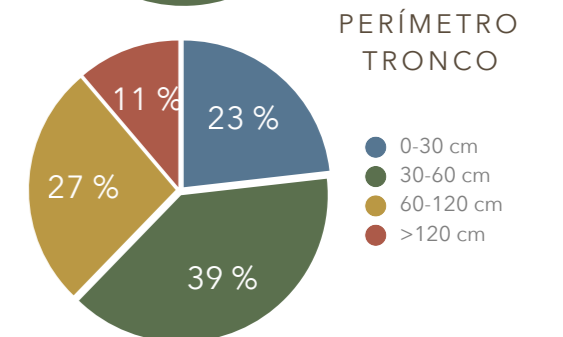
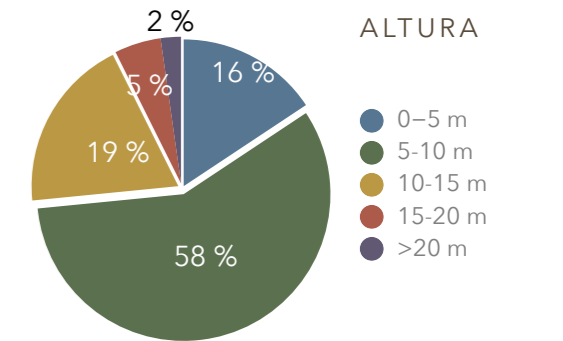


ESPECIES MÁS ABUNDANTES DE ARBOLADO



ESPECIES ÁRBOLES MÁS ABUNDANTES EN EL BARRIO (TOTAL)

Especie	Unidades (ud)	%
<i>Platanus hybrida</i>	145	23 %
<i>Aesculus hippocastanum</i>	132	21 %
<i>Sophora japonica</i>	128	20 %
<i>Cupressus sempervirens</i>	25	4 %
<i>Catalpa bignonioides</i>	18	3 %
<i>Tilia platyphyllos</i>	18	3 %
<i>Prunus cerasifera pisardii</i>	14	2 %
<i>Ligustrum japonicum</i>	13	2 %
<i>Fraxinus excelsior</i>	12	2 %
<i>Gleditsia triacanthos</i>	12	2 %
Otros	108	17 %
Total	625	100 %





ANÁLISIS DE PARQUES Y ZONAS VERDES POR BARRIO

DISTRITO CENTRO

BARRIO JUSTICIA

CARACTERÍSTICAS Y CALIDAD DE LAS ZONAS VERDES

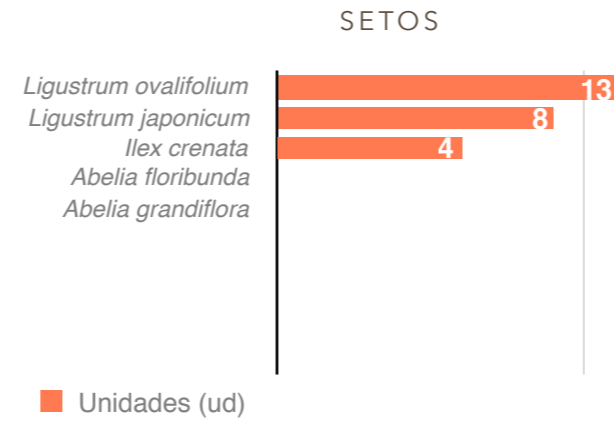
- USOS, FUNCIONALIDAD, DOTACIONES, ELEMENTOS -

USOS Y FUNCIONALIDAD

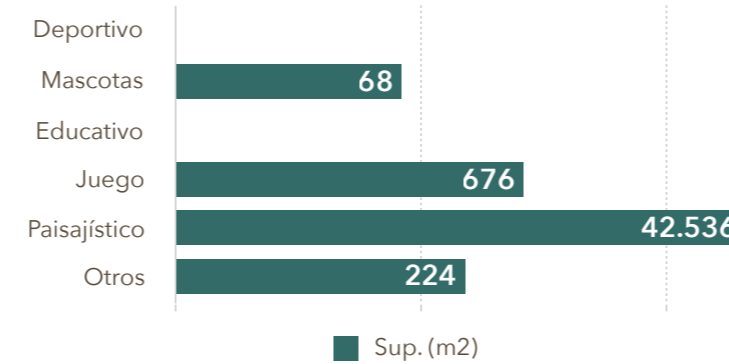
Usos y funcionalidad	Sup. (m²)	%	Dotaciones	Sup. (m²)	Ud				
Deportivo	0	0,0 %	Instalaciones deportivas	Campo de fútbol	0				
				Baloncesto	0				
				Cancha de tenis	0				
				Pista de padel	0				
				Pista de frontón	0				
				Pista de patinaje	0				
				Petanca	0				
				Uso polideportivo	0				
				Otros	0				
				Carril bici	0	0,0 %	Elementos deportivos aislados	Longitud (km)	0,00
								Canasta	0
								Espaldera	0
								Escalera	0
								Barras paralelas	0
								Mesa Ping Pong	0
Portería fútbol	0								
Circuito	0								
Bancos	0								
Otros	0								
Mascotas	68	0,2 %	Areas caninas					Pipican	1
								Sanecan	0
								Esparcimiento canino	0
Educativo	0	0,0 %	Educación ambiental					No definido	0
								Huertos urbanos	0
Juego	676	1,6 %	Elmtos recreativos	Mesa de ajedrez	0				
				Castillo	2				
				Colupio	4				
				Tobogán	1				
				Balancín	1				
				Barco	0				
				Muelles	3				
				Escala cuerda	0				
				Multifuncional	1				
				Otros	6				
				Areas de juego infantil	676	1,6 %	Areas de mayores	Rueda hombro	3
								Juego muñeca	0
								Pedales	1
								Escalera	3
								Otros	2
Paisajístico	42.536	97,8 %	Estancial, paseo, ornamental	Estancial, paseo, ornamental	42.536				
				kioskos, auditorios	224				
Otros	224	0,5 %	Viveros	Viveros	0				
					0				
Total	43.505	100 %	Total	43.505					

SETOS

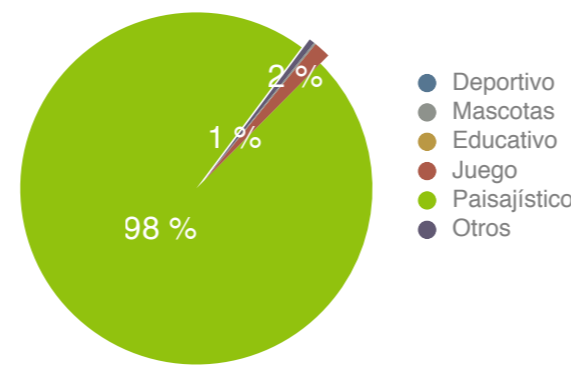
Parámetros de estudio	Valores
Superficie (m²)	860
Especie	Nº especies distintas presentes
Especie más abundante	<i>Ligustrum ovalifolium</i>
Porcentaje 10 especies más abundantes	100 %
Altura media	0,9
Densidad media	4,0



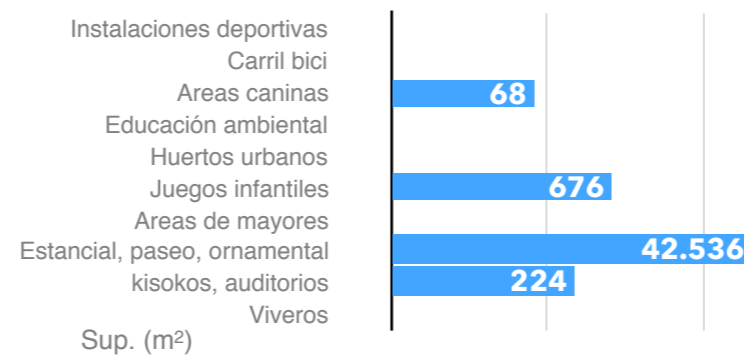
USOS Y FUNCIONALIDAD



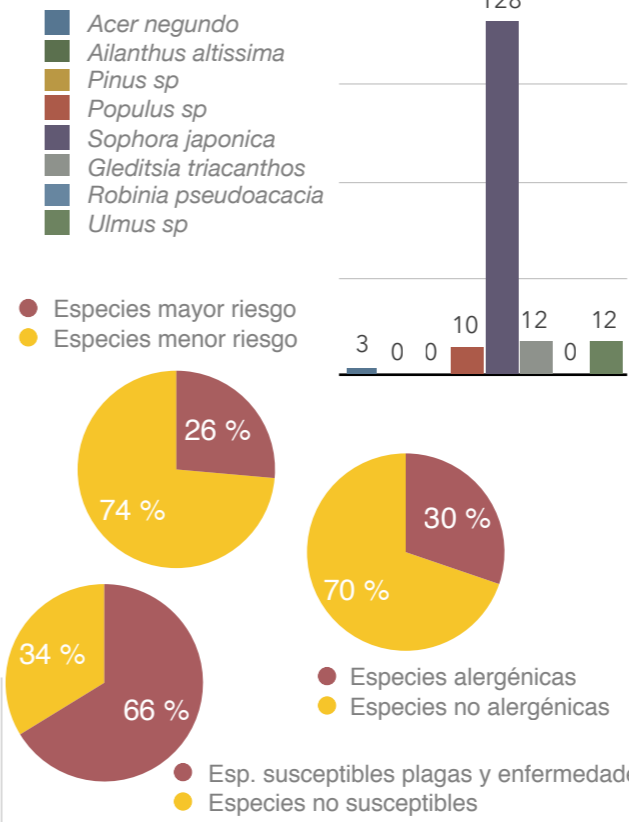
USOS Y FUNCIONALIDAD



DOTACIONES



ESPECIES RIESGO



CESPED Y PRADERAS

Parámetros de estudio	Valores
Superficie césped (ha)	1,02
Superficie praderas naturales (ha)	0,00

EQUIPAMIENTOS

Equipamientos	Cantidad (Ud)
Bancos	143
Papeleras	59
Mesas	0
Cartelería	31

INSTALACIONES

INSTALACIONES	Valores
Fuentes beber	Nº fuentes de beber
	3
Ornamental	Nº fuentes ornamentales
	5
Alumbrado	Superficie (ha)
	0,12
Láminas de agua	Nº farolas
	248
Láminas de agua	Nº láminas de agua
	0
Láminas de agua	Superficie (ha)
	0,00

VIALES Y TERRIZOS

VIALES Y TERRIZOS	Valores
Viales	Superficie (ha)
	0,00
	Longitud (km)
	0,0
Terrizos	Tipo sustrato más abundante
	0,82

MONUMENTOS

MONUMENTOS	Valores
Monumentos	Nº monumentos
	23
Monumentos	Superficie (ha)
	0,01

ESPECIES DE MAYOR RIESGO

Especie	Unidades (ud)	% respecto total barrio
Arce (<i>Acer negundo</i>)	3	0,5 %
Ailanto (<i>Ailanthus altissima</i>)	0	0,0 %
Pino (<i>Pinus sp</i>)	0	0,0 %
Chopo (<i>Populus sp</i>)	10	1,6 %
Acacia Japón (<i>Sophora japonica</i>)	128	20,5 %
Acacia tres púas (<i>Gleditsia triacanthos</i>)	12	1,9 %
Falsa acacia (<i>Robinia pseudoacacia</i>)	0	0,0 %
Olmo (<i>Ulmus sp</i>)	12	1,9 %
Total	165	26 %

ESPECIES ALERGÉNICAS

Especie	Unidades	% respecto total barrio
Olivo (<i>Olea europaea</i>)	5	0,8 %
Fresno (<i>Fraxinus excelsior</i>)	12	1,9 %
Abedul (<i>Betula pubescens</i>)	0	0,0 %
Ciprés (<i>Cupressus sempervirens</i>)	25	4,0 %
Arizónica (<i>Cupressus arizonica</i>)	2	0,3 %
Plátano de sombra (<i>Platanus sp</i>)	145	23,2 %
Encina (<i>Quercus ilex</i>)	0	0,0 %
Total	189	30,2 %

ESPECIES SUSCEPTIBLES PLAGAS Y ENFERMEDADES

Especie	Unidades	% respecto total barrio
Plátano de sombra (<i>Platanus sp</i>)	145	23,2 %
Olmo (<i>Ulmus sp</i>)	12	1,9 %
Castaño Indias (<i>Aesculus hippocastanum</i>)	132	21,1 %
Pino (<i>Pinus sp</i>)	0	0,0 %
Chopo (<i>Populus sp</i>)	10	1,6 %
Frutales (<i>Citrus, Malus, Prunus, Pyrus sp</i>)	18	2,9 %
<i>Quercus sp.</i>	0	0,0 %
Falsa Acacia (<i>Robinia pseudoacacia</i>)	0	0,0 %
Arce (<i>Acer sp</i>)	13	2,1 %
Catalpa (<i>Catalpa bignonioides</i>)	18	2,9 %
Arbol Júpiter (<i>Cercis siliquastrum</i>)	9	1,4 %
Ciprés (<i>Cupressus sp</i>)	27	4,3 %
Fresno (<i>Fraxinus sp</i>)	12	1,9 %
Laurel (<i>Laurus nobilis</i>)	0	0,0 %
Tilo (<i>Tilia sp</i>)	18	2,9 %
Total	414	66,2 %

ANÁLISIS DE PARQUES Y ZONAS VERDES POR BARRIO

DISTRITO CENTRO

BARRIO JUSTICIA

PARÁMETROS DE REFERENCIA

USOS, DOTACIONES Y FUNCIONALIDAD

Categoría	Parámetro	Valor
Tipología	% Superficie parques y zonas verdes barrio/superficie total parques y ZV Ciudad de Madrid	0,1 %
	% Superficie parques y zonas verdes barrio/superficie total parques y ZV Distrito	9,8 %
	% Superficie parques y zonas verdes/superficie total del Barrio	5,9 %
	% Superficie tipología más abundante:	
	Parques o jardines urbanos	47,3 %
Usos y funcionalidad	Superficie parques y zonas verdes/habitante (m ² /hab)	2,65
	n° instalaciones deportivas/1.000 habitantes	0,00
	% Superficie uso deportivo/superficie parques y zonas verdes	0,0 %
	% Superficie uso paisajístico/superficie parques y zonas verdes	97,8 %
	% Superficie uso educativo y cultural/superficie parques y zonas verdes	0,0 %
Dotaciones	% Superficie uso juegos/superficie parques y zonas verdes	1,6 %
	Superficie instalaciones deportivas parques y zonas verdes/1.000 habitantes (m ² /1.000 habitantes)	0,00
	Superficie instalaciones deportivas parques y zonas verdes/población 25-64 años (m ² /habitantes)	0,00
	Superficie áreas caninas/perros censados (m ² /perro)	0,03
	Superficie huertos urbanos/ 1.000 habitantes (m ² /1.000 hab.)	0,00
	Superficie áreas juego infantil/población menor de 9 años (m ² /niño)	0,7

COBERTURA

Cobertura	%
% suelo cubierto por copas árboles/Superficie total parques y zonas verdes	46,0 %
% suelo cubierto por vegetación no arbórea/Superficie total parques y zonas verdes	29,9 %
Cobertura arbórea/habitante (m ² /habitante)	1,22

CARACTERÍSTICAS Y CALIDAD

Categoría	Parámetro	Valor	
Total árboles	Cantidad	n° árboles/habitante 0,04	
		n° árboles/superficie parques y zonas verdes (árboles/ha) 143,66	
Arbolado individual	Cantidad	n° árboles/habitante 0,04	
		n° árboles/superficie parques y zonas verdes (árboles/ha) 143,66	
	Diversidad	n° especies distintas presentes 33	
		Especie más abundante <i>Platanus x hybrida</i>	
		% Especie más abundante 23,2 %	
		% Arbolado 10 especies más abundantes 82,7 %	
	Dimensiones	Intervalo perímetro más abundante 30-60 cm	
		% Árboles en intervalo perímetro más abundante 39,0 %	
		Rango de altura más abundante 5-10 m	
	Edad fenológica	% Árboles en rango altura más abundante 57,8 %	
Edad fenológica más abundante Maduro			
	% Árboles con edad fenológica más abundante 70,9 %		
	Masas arboladas	Cantidad	% Superficie masa arbolada/superficie parques y zonas verdes 0,0 %
Densidad		n° pies/superficie masa arbolada (pies/ha) 0,00	
Diversidad		n° especies distintas presentes 0	
		Especie más abundante	
		% Especie más abundante 0,0 %	
% Arbolado 10 especies más abundantes 0,0 %			
Arbustos	Cantidad	n° arbustos aislados/superficie parques y zonas verdes (arbustos/ha) 49,42	
		% Superficie agrupación arbustos/superficie parques y ZV 4,1 %	
	Diversidad	n° especies distintas presentes 15	
		Especie más abundante <i>Laurus nobilis</i>	
		% Especie más abundante 46,1 %	
		% 10 especies más abundantes 95,3 %	
Setos	Cantidad	% Superficie setos/superficie parques y zonas verdes 2,0 %	
	Diversidad	n° especies distintas presentes 5	
		Especie más abundante <i>Ligustrum ovalifolium</i>	
	% Especie más abundante 48,1 %		

CARACTERÍSTICAS Y CALIDAD (CONT.)

Categoría	Parámetro	Valor
Césped	% Superficie césped/superficie parques y zonas verdes	23,4 %
	n° fuentes beber/superficie parques y zonas verdes (ud/ha)	0,69
	n° fuentes ornamentales/superficie parques y zonas verdes (ud/ha)	1,15
Instalaciones	n° farolas/superficie parques y zonas verdes (ud/ha)	57,01
	n° láminas de agua/superficie parques y zonas verdes (ud/ha)	0,00
	% Superficie láminas de agua/superficie parques y zonas verdes	0,0 %
	n° fuentes beber/1.000 habitantes (ud/1.000 habitantes)	0,18
Equipamientos	n° bancos/superficie parques y zonas verdes (ud/ha)	32,87
	n° papeleras/superficie parques y zonas verdes (ud/ha)	13,56
	n° mesas/superficie parques y zonas verdes (ud/ha)	0,00
	n° bancos/1.000 habitantes	8,71
	n° papeleras/1.000 habitantes	3,59
	n° mesas/1.000 habitantes	0,00

GESTIÓN DEL ARBOLADO

Riesgo del arbolado	Parámetro	%
Valoración del riesgo	% Especies con mayor riesgo/total árboles	26,4 %
	% Especie más abundante/total árboles	20,5 %
Valoración fitosanitaria	% Arbolado susceptible de plagas y enfermedades/total árboles	66,2 %
	% Especie más abundante/total árboles	23,2 %
Valoración alérgenos	% de especies alérgicas/total árboles	30,2 %
	% de la especie más abundante/total árboles	23,2 %
Riesgo de incendios	% de superficie con riesgo de incendios alto	0,0 %

ZONAS VERDES VACANTES

Zonas Verdes vacantes	Superficie (ha)
Superficie ZV en PGOU sin uso	

GESTIÓN ZONAS VERDES

Ratios	Valor
Presupuesto/m ²	
Personal mantenimiento y gestión (personas/m ²)	